

## ECRAN TACTILE GRAND FORMAT

TAILLE ECRAN

42"

MODELE

D42EMNI



## Points forts

### Ecran tactile grand format

- Écran DOOH LED BLU
- Écran 42"
- Résolution 1920 x 1080
- Dalle tactile technologie infra-rouge
- Dalle tactile Multi-touch 1-10 points
- Consommation réduite
- Orientation en mode portrait ou paysage
- Player Plug & Play USB (JPG & MP4)
- Sortie audio haute fidélité (SPDIF)
- Contrôle de luminosité automatique
- Réglage programmable Marche/Arrêt
- Fonction mur d'images intégrée
- Télécommande (RS-232)



## Référence

D42EMNI

Écran professionnel tactile - LED BLU 46" -  
Dalle multi-touch infra-rouge

**D42EMNI**

42"

**ECRAN TACTILE  
GRAND FORMAT**

## Caractéristiques

### Ecran

Taille écran	42"
Zone active (mm)	930.24 x 523.26
Résolution	1920 x 1080
Ratio aspect	16:9
Couleurs	1.07B
Luminosité (cd/m²; typ.)	500
Contraste ratio	4000 : 1
Temps de réponse (ms; GTG)	8
Angle de vue (H°/V°)	178° / 178°
Durée de vie (heures)	50.000
Type de retro-éclairage	LED

### Dalle tactile

Technologie	Infra-rouge
Points tactiles disponibles	1 ~ 10 Points
Temps de réponse	1P Touch : 7 / 10P Touch : 12
Verre trempé	Transmission 93% - 5.0T
Interface	USB 1.0 - USB 2.0
Mode HID	Windows / Linux / Mac / Android

### Connectique

Entrée	1xVGA   3xHDMI   1xPC Audio   1xRS232C   1xUSB(MMP)   1xDP(option)   1xRJ45(option)
Sortie	1xHDMI   1xIR   1xRS232C   1xSPDIF Audio-Line Out   Haut-parleur(option)

### Lecteur média

Vidéo	MPEG-2   MPEG-4
Photo	JPG   PNG   BMP
Musique	MP3

### Alimentation

Gamme d'alimentation	100 – 240 VAC
Consommation type	85 W

### Divers

Contrôle de l'alimentation	Automatique
Réglage luminosité	Automatique

### Châssis

Épaisseur des bords	23.9 / 23.9 / 23.9 / 23.9 mm
Orientation écran	Portrait ou paysage

### Fixation

Empreinte	300 x 300 (M6)
-----------	----------------

### Environnement

Temp. de fonctionnement	0 ~ 40 °C
-------------------------	-----------

### Dimensions

Dimensions l x H x P (mm)	979.5 x 569.1 x 55.2
Poids (Kg)	25.6

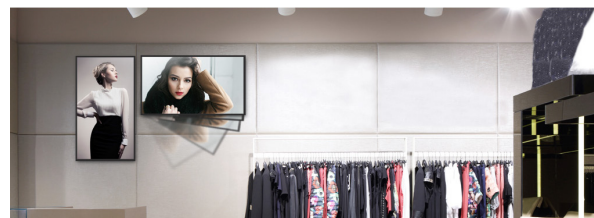
### Lecteur intégré

Notre écran intègre un lecteur multimédia en standard supportant de nombreux contenus (vidéo, image,...). Découvrez une solution "tout-en-un".



### Dans tous les sens

Des écrans professionnels offrant une qualité d'image claire et lumineuse en mode portrait ou paysage même lors d'utilisation prolongée.



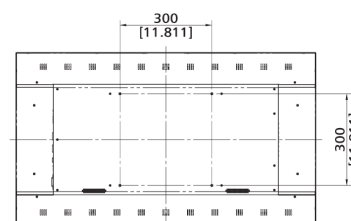
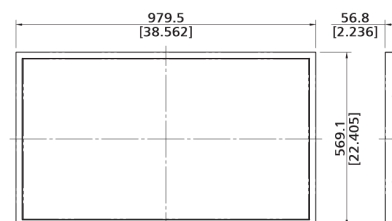
### Écran Professionnel

Notre écran est dédié à une utilisation professionnelle, la qualité d'image et de luminosité supporte un affichage 24/7, sans perte.



### Dimensions

[ Unit: mm[inch] ]



# L'affichage par tous les temps!

[www.eneris-it.com](http://www.eneris-it.com)