

ECRAN TACTILE GRAND FORMAT

TAILLE ECRAN

55"

MODELE

D55EMNI



Points forts

Ecran tactile grand format

- Écran DOOH LED BLU
- Écran 55"
- Résolution 1920 x 1080
- Dalle tactile technologie infra-rouge
- Dalle tactile Multi-touch 1-10 points
- Consommation réduite
- Orientation en mode portrait ou paysage
- Player Plug & Play USB (JPG & MP4)
- Sortie audio haute fidélité (SPDIF)
- Contrôle de luminosité automatique
- Réglage programmable Marche/Arrêt
- Fonction mur d'images intégrée
- Télécommande (RS-232)



Référence

D55EMNI

Écran professionnel tactile - LED 55" - Dalle multi-touch infra-rouge

D55EMNI

55"

**ECRAN TACTILE
GRAND FORMAT**

Caractéristiques

Ecran

Taille écran	55"
Zone active (mm)	1209.6 x 680.4
Résolution	1920 x 1080
Ratio aspect	16:9
Couleurs	1.07B
Luminosité (cd/m ² ; typ.)	700
Contraste ratio	4000 : 1
Temps de réponse (ms; GTG)	6.5
Angle de vue (H°/V°)	178° / 178°
Durée de vie (heures)	50.000
Type de retro-éclairage	LED

Dalle tactile

Technologie	Infra-rouge
Points tactiles disponibles	1 ~ 10 Points
Temps de réponse	1P Touch : 7 / 10P Touch : 12
Verre trempé	Transmission 93% - 5.0T
Interface	USB 1.0 - USB 2.0
Mode HID	Windows / Linux / Mac / Android

Connectique

Entrée	1xVGA 3xHDMI 1xPC Audio 1xRS232C 1xUSB(MMP) 1xDP(option) 1xRJ45(option)
Sortie	1xHDMI 1xIR 1xRS232C 1xSPDIF Audio-Line Out Haut-parleur(option)

Lecteur média

Vidéo	MPEG-2 MPEG-4
Photo	JPGE PNG BMP
Musique	MP3

Alimentation

Gamme d'alimentation	100 – 240 VAC
Consommation type	185 W

Divers

Contrôle de l'alimentation	Automatique
Réglage luminosité	Automatique

Châssis

Épaisseur des bords	20.1 / 20.1 / 20.1 / 20.1 mm
Orientation écran	Portrait ou paysage

Fixation

Empreinte	300 x 300 / 400 x 400 / 600 x 400 (M6)
-----------	--

Environnement

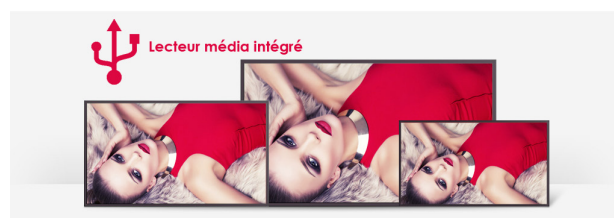
Temp. de fonctionnement	0 ~ 40 °C
-------------------------	-----------

Dimensions

Dimensions l x H x P (mm)	1259.9 x 730.7 x 56.8
Poids (Kg)	44

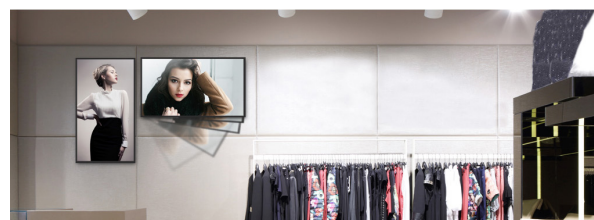
Lecteur intégré

Notre écran intègre un lecteur multimédia en standard supportant de nombreux contenus (vidéo, image,...). Découvrez une solution "tout-en-un".



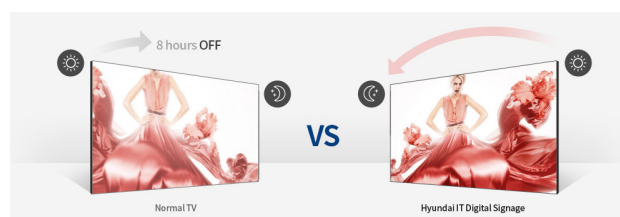
Dans tous les sens

Des écrans professionnels offrant une qualité d'image claire et lumineuse en mode portrait ou paysage même lors d'utilisation prolongée.



Écran Professionnel

Notre écran est dédié à une utilisation professionnelle, la qualité d'image et de luminosité supporte un affichage 24/7, sans perte.



Dimensions

