

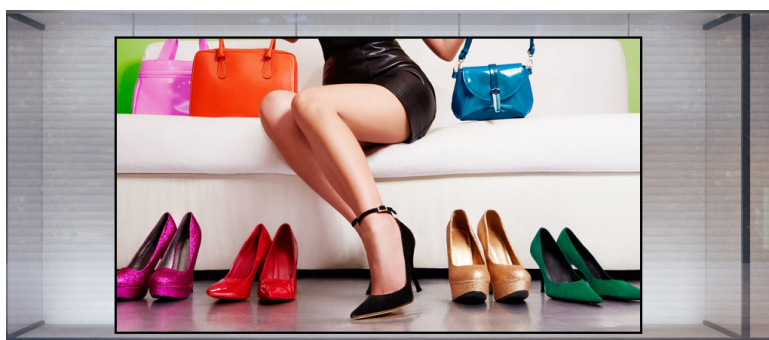
ECRAN TACTILE GRAND FORMAT

TAILLE ECRAN

65"

MODELE

D65XMNI



Points forts

Ecran tactile grand format

- Écran 65" - 4K
- Résolution 3840 x 2160
- Dalle tactile technologie infra-rouge
- Dalle tactile Multi-touch 1-10 points
- Face avant avec une vitre de 5mm
- Consommation réduite
- Orientation en mode portrait ou paysage
- Player Plug & Play USB (JPG & MP4)
- Sortie audio haute fidélité (SPDIF)
- Réglage programmable Marche/Arrêt
- Composants professionnels - utilisation 24/7
- Nombreuses connectiques



Référence

D65XMNI

Écran professionnel tactile - LED BLU 65" -
Dalle multi-touch infra-rouge

D65XMNI

65"

**ECRAN TACTILE
GRAND FORMAT**

Caractéristiques

Ecran

Taille écran	65"
Zone active (mm)	1428.5 x 836.2
Résolution	3840 x 2160
Ratio aspect	16:9
Couleurs	1.06B
Luminosité (cd/m ² ; typ.)	500
Contraste ratio	1000 : 1
Temps de réponse (ms; GTG)	8
Angle de vue (H°/V°)	178° / 178°
Durée de vie (heures)	50.000
Type de retro-éclairage	LED

Dalle tactile

Technologie	Infra-rouge
Points tactiles disponibles	1 ~ 10 Points
Temps de réponse	1P Touch : 8 / 10P Touch : 20
Verre trempé	Transmission 93% - Épaisseur : 5 mm
Interface	USB 1.0 - USB 2.0
Mode HID	Windows / Linux / Mac / Android

Connectique

Entrée	1xVGA 3xHDMI 1xPC Audio 1xRS232C 1xUSB(MMP) 1xDP(option) 1xRJ45(option)
Sortie	1xHDMI 1xIR 1xRS232C 1xSPDIF Audio-Line Out Haut-parleur(option)

Lecteur média

Vidéo	MPEG-2 MPEG-4
Photo	JPGE PNG BMP
Musique	MP3

Alimentation

Gamme d'alimentation	100 – 240 VAC
Consommation type	130 W

Divers

Contrôle de l'alimentation	Automatique
Réglage luminosité	non

Châssis

Épaisseur des bords	20.05 / 20.05 / 20.05 / 20.05 mm
Orientation écran	Portrait ou paysage

Fixation

Empreinte	400 x 400 / 600 x 400 (M6)
-----------	----------------------------

Environnement

Temp. de fonctionnement	0 ~ 40 °C
-------------------------	-----------

Dimensions

Dimensions l x H x P (mm)	1475.2 x 848.2 x 77.2
Poids (Kg)	110

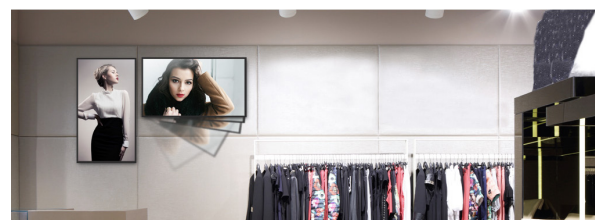
Lecteur intégré

Notre écran intègre un lecteur multimédia en standard supportant de nombreux contenus (vidéo, image,...). Découvrez une solution "tout-en-un".



Ecran Professionnel

Des écrans professionnels offrant une qualité d'image claire et lumineuse en mode portrait ou paysage même lors d'utilisation prolongée.



Ecran Professionnel

Notre écran est dédié à une utilisation professionnelle, la qualité d'image et de luminosité supporte un affichage 24/7, sans perte.



Dimensions

